

SUPPORTERSTRIKK AALESUND LUE



FS 21-02

AALESUND LUE

VINNERBIDRAG INNSENDT AV

Beate S. Vedøy

GARN

NORDAVIND 100 % superwash ull, 50 gram = ca 100 meter

FØN 100 % superwash merinoull, 50 gram = ca 105 meter

STØRRELSER

One Size

GARNFORBRUK

Farge 1 2 nøster

Farge 2 1 nøste

FARGER

Farge 1 FØN Oransje 217

Farge 2 NORDAVIND Blå 108

PINNEFORSLAG

Liten rundp nr 3 og 4

Strømpep nr 4

STRIKKEFASTHET

22 m glattstrikk på p nr 4 = 10 cm

Sjekk strikkefastheten ved å strikke en prøvelapp. Tell antall m pr 10 cm, har du flere m enn oppgitt, skift til tykkere p. Har du færre m, skift til tynnere p.

OPPSKRIFT UTARBEIDET AV

Trine Lise Høyseth

FORKORTELSER

r = rett, vr = vrang, m = maske, p = pinne

LUE

Legg løst opp 130 m med farge 1 på rundp nr 3. Strikk 12 cm vrangbord rundt med 2 r, 2 vr.

Skift til rundp nr 4. **Herfra måles arbeidet videre.**

Strikk 1 omgang r, og fell 18 m jevnt fordelt = 112 m.

Strikk mønster etter diagram **A**, deretter farge 1 til ferdig mål.

Samtidig, når diagrammet er ferdig, settes 8 merker i arbeidet med 14 m mellom hvert merke. På neste omgang strikkes 2 r sammen etter hvert merke. Gjenta fellingene på hver 4. omgang i alt 3 ganger, på hver 2. omgang 4 ganger og deretter på hver omgang 6 ganger = 10 m.

Klipp av garnet og trekk tråden gjennom m.

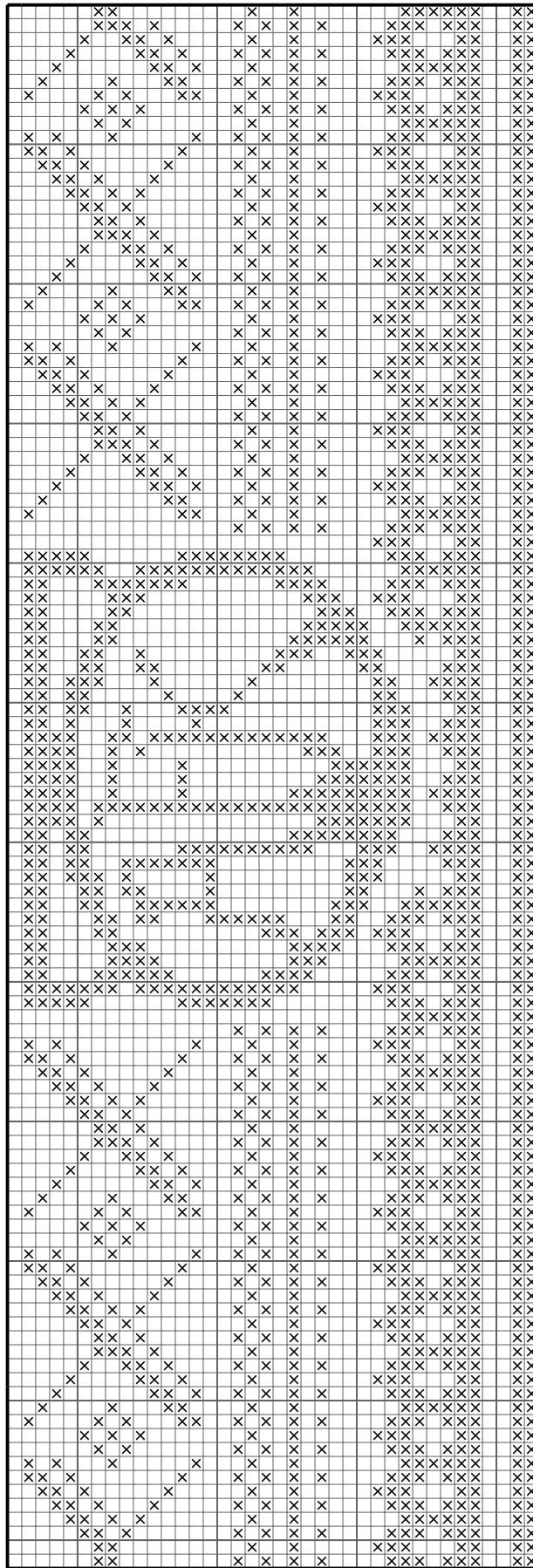
Brett vrangbordkanten dobbel mot retten.



© House of Yarn AS

Kopiering og publisering av materiale og oppskrifter, eller bruk av dette i næringsøyemed, er ikke tillatt uten avtale med House of Yarn AS.

DIAGRAM



- Farge 1
- Farge 2

Se hele fotballkolleksjonen på mjukstrikk.no