

SUPPORTERSTRIKK

SARPSBORG 08 LUE



FS 15-02

SARPSBORG 08 LUE

VINNERBIDRAG INNSENDT AV

Mari Kalberg Skjæveland

GARN

NORDAVIND 100 % superwash ull, 50 gram = ca 100 meter

STØRRELSER

One Size

GARNFORBRUK

Farge 1 2 nøster

Farge 2 1 nøste

FARGER

Farge 1 Blå 108

Farge 2 Hvit 104

PINNEFORSLAG

Liten rundp nr 3 og 4

Strømpep nr 4

STRIKKEFASTHET

22 m glattstrikk på p nr 4 = 10 cm

Sjekk strikkefastheten ved å strikke en prøvelapp. Tell antall m pr 10 cm, har du flere m enn oppgitt, skift til tykkere p. Har du færre m, skift til tynnere p.

OPPSKRIFT UTARBEIDET AV

Trine Lise Høyseth

FORKORTELSER

r = rett, vr = vrang, m = maske, p = pinne



Foto: House of Yarn

LUE

Legg opp 132 m med farge 1 på rundp nr 3. Strikk 14 cm vrangbord rundt med 2 r, 2 vr. Skift til rundp nr 4.

Herfra måles arbeidet videre. Strikk 1 omgang r, og fell 19 m jevnt fordelt = 113 m. Sett et merke i begynnelsen av omgangen = midt bak. Strikk videre i glattstrikk med mønster slik: Diagram **B** over 48 m, diagram **A** (= 17) og diagram **B** over 48 m.

Når mønsteret er ferdig, strikkes det videre med farge 1.

Samtidig, på 1. omgang, felles 1 m midt bak = 112 m.

Sett 8 merker i arbeidet med 14 m mellom hvert merke.

Når arbeidet måler 14 cm (målt etter vrangborden), felles det ved å strikke 2 r sammen etter hvert merke.

Gjenta fellingene på hver 2. omgang i alt 5 ganger, og deretter på hver omgang til det gjenstår 8 m.

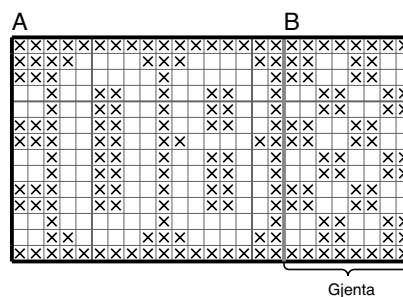
Klipp av garnet, og trekk tråden gjennom m.

Brett vrangbordkanten dobbel mot retten.

DUSK

Lag en stor, fast dusk på ca 8-10 cm i diameter med farge 2. Sy den fast i toppen av lua.

DIAGRAM



□ Farge 1
x Farge 2

© House of Yarn AS

Kopiering og publisering av materiale og oppskrifter, eller bruk av dette i næringsøyemed, er ikke tillatt uten avtale med House of Yarn AS.

Se hele fotballkolleksjonen på mjukstrikk.no